

Sikkerhed med

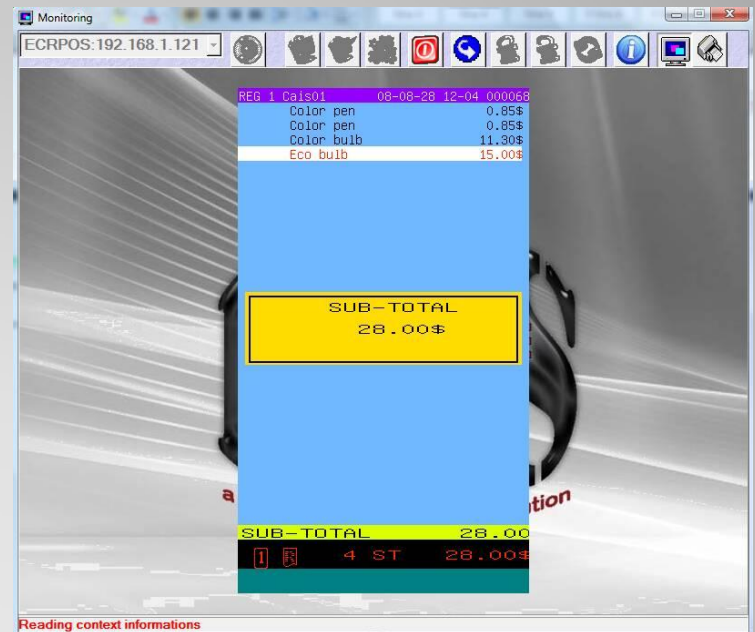


Overblik



- DPS monitor kan bruges til at følge med løbende indtastninger på udvalgte terminaler i et netværk.

- Bruges til at vise løbende bon/regning vindue
- Ekspedient kan ikke se at terminalen er under overvågning
- Bruges til at sende beskeder til ekspedienten
- Bruges til at vise løbende elektronisk journal vindue



Monitoring modul

- Mulighed for at vise operatør skærm og keyboard
- Mulighed for secret mode
- Mulighed for at sende besked
- Mulighed for at vise live elektronisk journal



Remote control modul

- Operatør skærm vises ikke
- Bruges til at oprette og tilføje nye artikler (NLU) til terminalerne
- Bruges til grafisk opsætning af skærmtastatur



NLU fast modul